

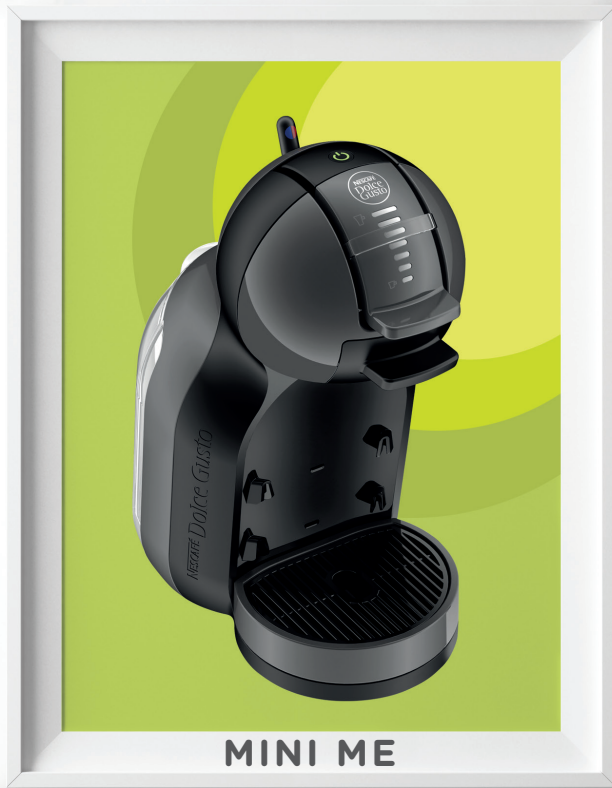


KRUPS

CZ Před prvním použitím si přečtěte brožuru s bezpečnostními pokyny.
SK Před prvým použitím si prečítajte príručku s bezpečnostnými pokynmi.
HU Az első bekapcsolás előtt olvassa el a biztonsági óvintézkedéseket és merítse le a kézikönyvet.

ES Prije prve uporabe prečitajte brošuro s sigurnosnim uputama.
BG Преди употреба, прочетете брошурата за безопасни мерки.
RO Înainte de prima utilizare, citiți manualul cu măsuri de siguranță.
SL Pred prvo uporabo preberite brošuro z varnostnimi napotki.
SR Pre prve upotrebe pročitajte brošuru sa bezbednosnim uputstvima.

FR Prije prve uporabe pročitajte knjižicu sa sigurnosnim uputama.
MK Пред првата употреба прочитајте ја брошурата која содржи безбедносни предупредувања.
AL Lexoni manualin me udhëzimet e sigurisë para përdorimit
PL Przed pierwszym użyciem należy zapoznać się z broszurą zawierającą wskazówki bezpieczeństwa.
ET Enne kasutamist lugege ettevõttesisaldavde brošüüri läbi.
LT Prieš naudojimą atidžiai perskaitykite pridėdamą instrukciją.
LV Pirms pirmās lietošanas reizes, izlasiet drošības noteikumu bukletu.



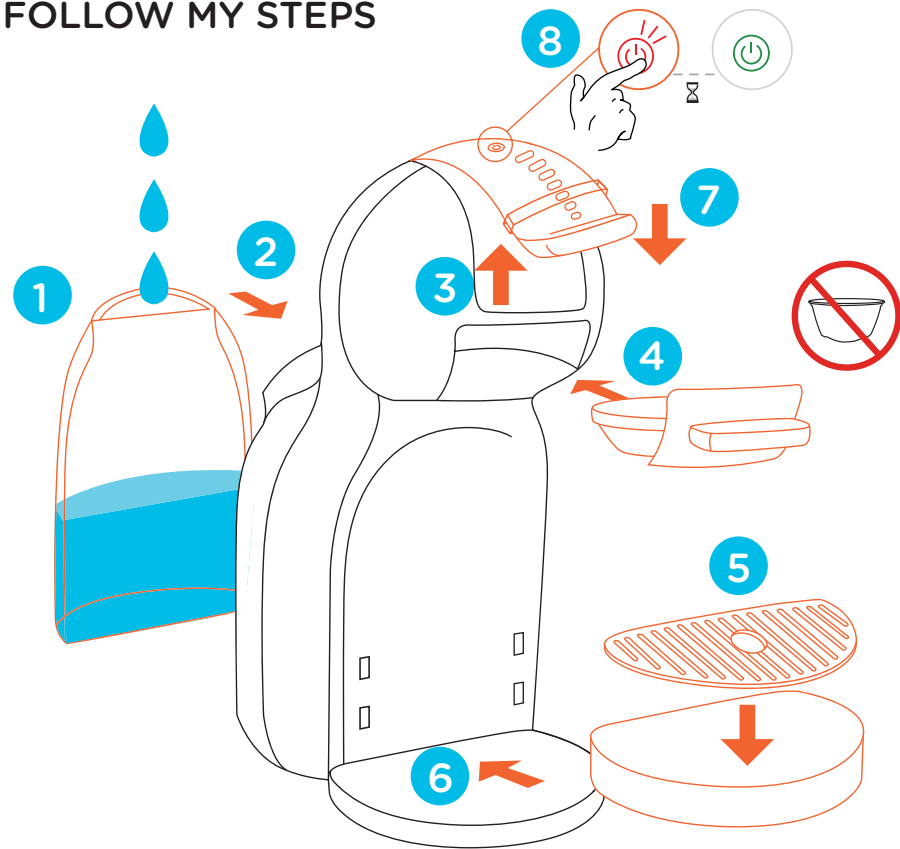
MINI ME

GET ME STARTED

YouTube NESCAFÉ DOLCE GUSTO WORLDWIDE CHANNEL



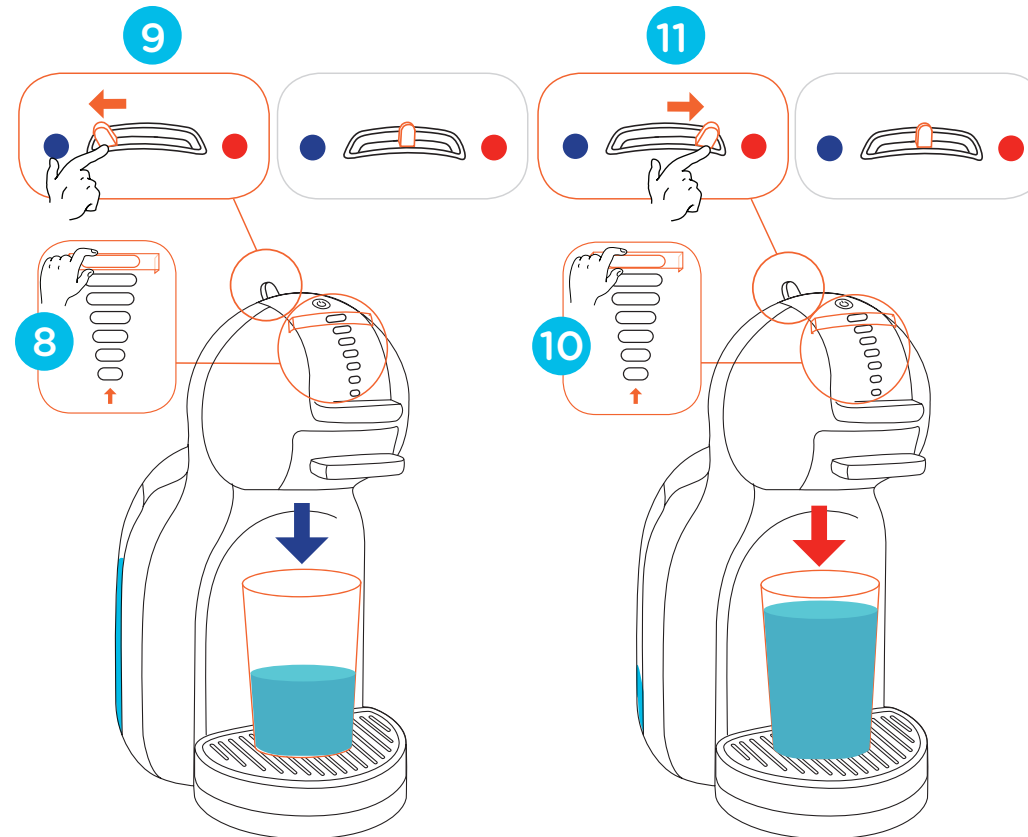
FOLLOW MY STEPS



CZ Opakujte po mně SK Postupuj podľa mojich krokov HU Kövesse a lépéseimet
 BS Slijedite ove korake BG Следвай стъпките ми RO Urmează-mi pașii SL Sledite mojim
 korakom SR Sledite moje korake HR Slijedite ove korake MK Следете ги овие чекори
 AL Ndiqni hapat e mi PL Postępuj według moich instrukcji ET Järgi minu samme
 LT Atlik visus veiksmus LV Seko manām norādēm



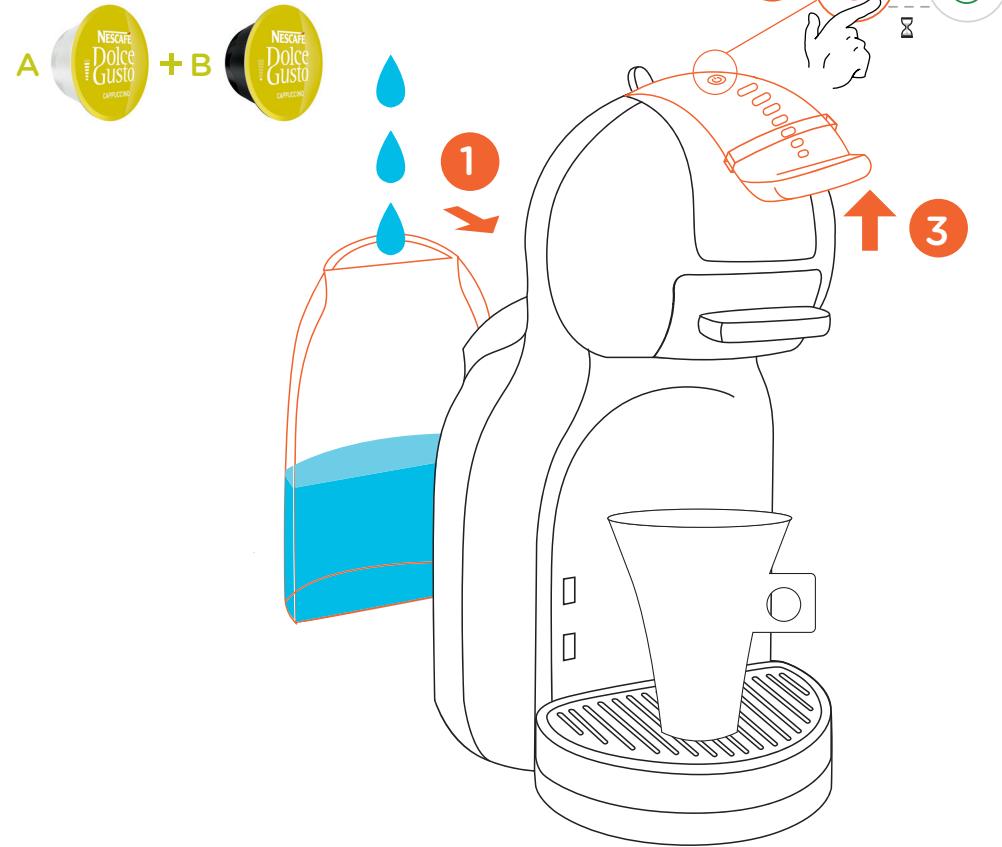
AND CLEAN ME FIRST



CZ Nejprve mě vyčistěte SK A najskôr ma vyčisti HU Először tisztítson meg BS I prvo me očistite
 BG И първо ме почисти RO Și curăță-mă, mai întâi SL Najprej me očistite
 SR I prvo me očistite HR I prvo me očistite MK И на почеток - исчистете ме AL Dhe më pastroni
 në fillim PL I najpierw mnie wyczyść ET Kõigepealt puhasta mind
 LT Ir pirmiausia mane išvalyk LV Un vispirms mani iztīri



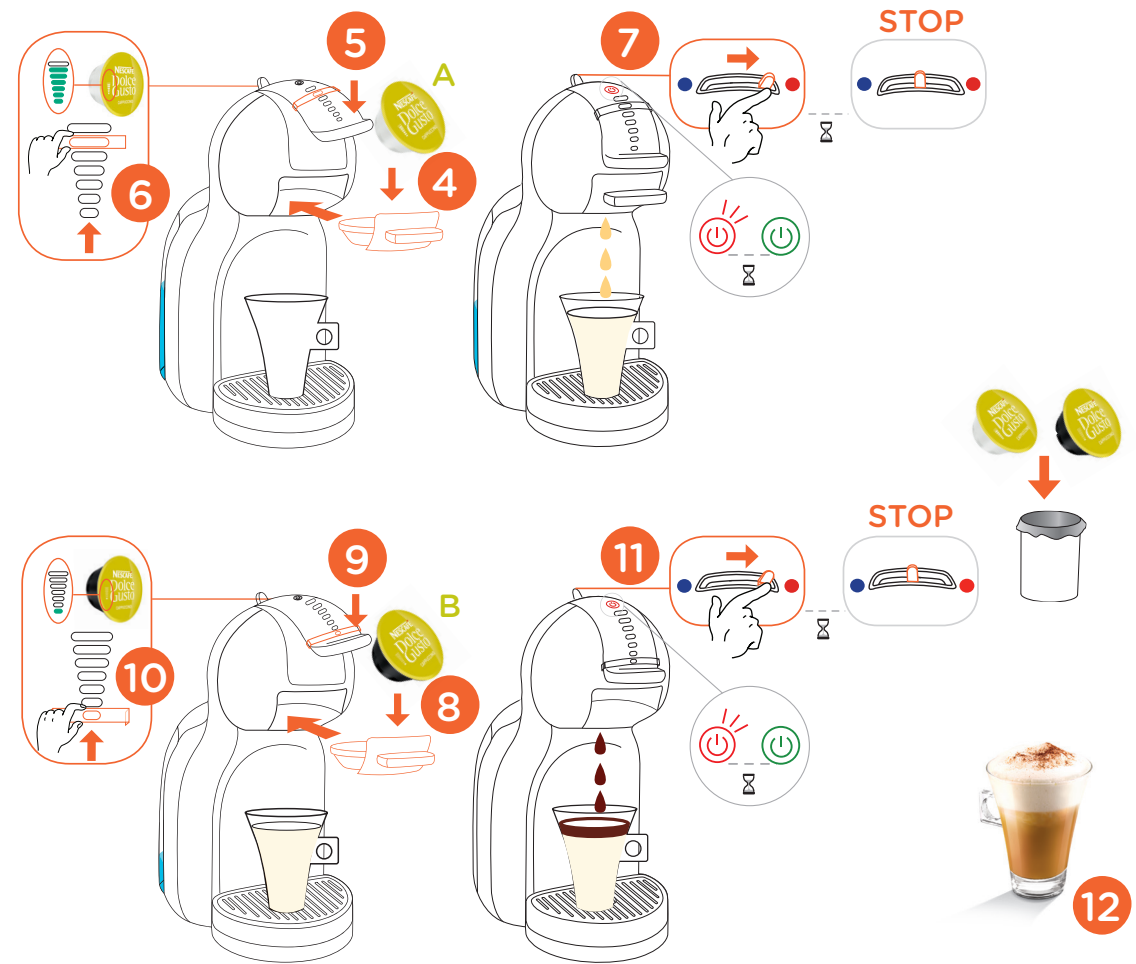
LET ME SERVE YOU



CZ Nechte mě Vás obsloužit SK Dovoľ mi, aby som ti slúžil HU Engedje, hogy kiszolgáljam

BS Dozvolite mi da Vas poslužim BG Позволи ми да ти служа RO Lasă-mă să te servesc

SL Naj vam služim SR Dozvolite da vas poslužim HR Ja ću Vas poslužiti MK Дозволете ми да Ве послужам



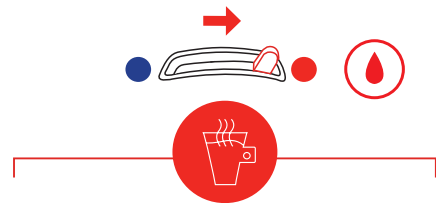
AL Më lejoni t'ju shërbej PL Teraz przygotujmy napój ET Luba mul Sind teenindada

LT Leisk tau tarnauti LV Ļauj man pasniegt tev dzērienu

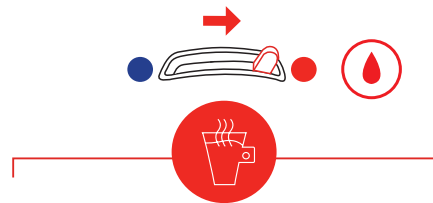




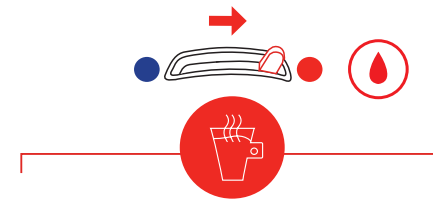
LET ME SHOW YOU



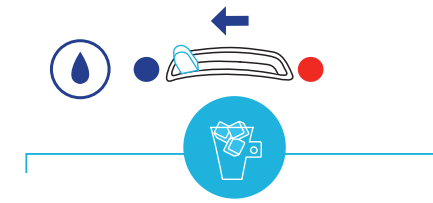
ESPRESSO



CAPPUCCINO



CHOCOCINO



CAPPUCCINO ICE



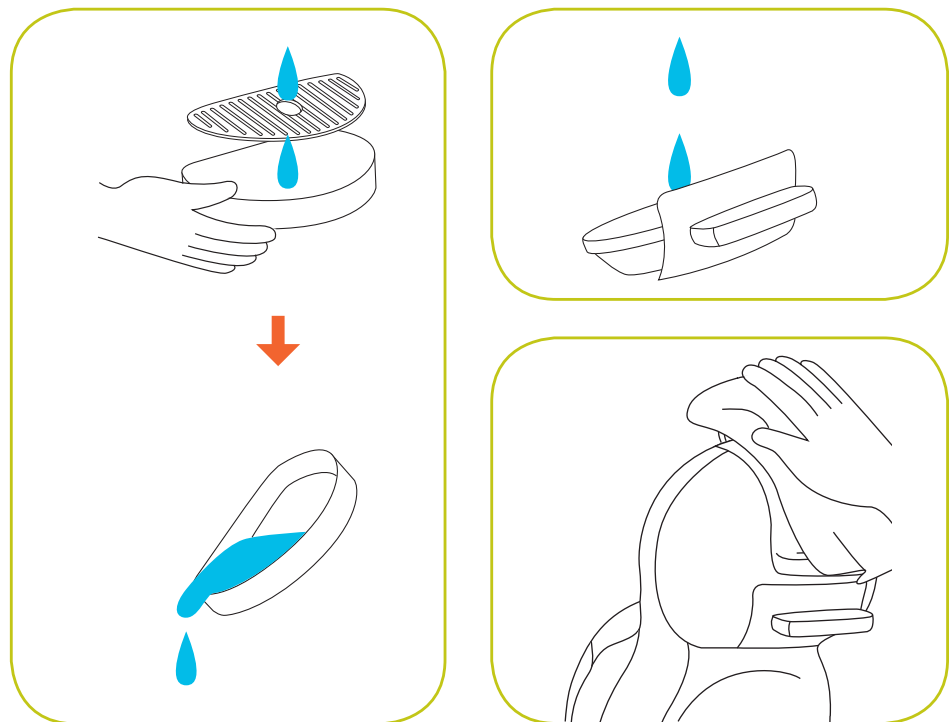
CZ Předvedu Vám to SK Dovoľ mi, aby som sa predviedol HU Engedje, hogy megmutassam
 BS Dozvolite mi da Vam pokažem BG Нека ти покажа RO Lasă-mă să-ți arăt SL Naj vam pokažem
 SR Dozvolite da vam pokažem



HR Dopustite mi da Vam pokažem MK Дозволете ми да Ви покажам AL Më lejoni t'ju tregoj
 PL Pozwól, że Ci pokażę ET Luba mul Sulle näidata LT Leisk tau parodyti LV Ļauj, es tev parādīšu



TAKE CARE OF ME



CZ Pečujte o mně SK Staraj sa o mňa HU Viselje gondomat BS Vodite brigu o meni BG Погрижи се за мен
 RO Ai grijă de mine SL Skrbite zame SR Održavajte me HR Brinite se za mene MK Грижете се за мене
 AL Kujdesuni për mua PL Zadbaj o mnie ET Hoolitse minu eest LT Pasirūpink manimi
 LV Rūpējies par mani

AND PAMPER ME



WWW.DOLCE-GUSTO.COM



WWW.DOLCE-GUSTO.COM

- * CZ Sada pro odvápnění SK Výbava na odstraňovanie vodného kameňa HU Vízkőmentesítő szett BS Pribor za uklanjanje kamena
 BG Комплект за отстраняване на варовик RO Kit de eliminare a calcarului SL Komplet za odstranjevanje vodnega kamna SR Set za
 uklanjanje kamena HR Komplet za uklanjanje kamena MK Прибор за отстранување бигор AL Pajisja për heqjen e smërçit PL Zestaw
 do usuwania kamienia ET Katlakivi eemaldamise komplekt LT Kalkių šalinimo rinkinys LV Atkaļķošanas komplekts
- ** CZ Uživatelská příručka SK Návod na použitie HU Használati utasítás BS Upustva BG Наръчник на потребителя RO Manual de
 utilizare SL Navodila za uporabo SR Korisničko uputstvo HR Korisnički priručnik MK Прирачник за правилна употреба AL Manuali
 i përdorimit PL Instrukcja obsługi ET Kasutajjuhend LT Naudotojo vadovas LV Lietošanas pamācība



DISCOVER THE WHOLE FAMILY



ESPRESSO
CARAMEL



LUNGO



MARRAKECH
TEA



GRANDE
MILD



LATTE
MACCHIATO



ESPRESSO
BARISTA



MOCHA



CAFÉ
AU LAIT



www.dolce-gusto.com

CZ Ochutnej nás všechny SK Ochutnaj nás všetky HU Kóstolja meg mindegyikünk BS Otkrijte cijelu porodicu okusa
BG Разгледай цялото семейство RO Descoperă întreaga familie SL Odkrijte celotno družino SR Upoznajte kompletan
asortiman HR Upoznajte cijeli asortiman MK Otkrijte ro celoto semejstvo AL Zbuloni të gjithë familjen PL Poznaj wszystkie
napoje ET Tutvu kogu perekonnaga LT Nauda visai šeimai LV Atklāj visu ģimeni



HOTLINES

AE 800 348786, 8008 971 971	FI 0800 0 6161	LU 8002 3183	QA +97148100081
AL 0842 640 10	FR 0 800 97 07 80	LT 8 700 55 200	RO 0 800 8 637 853
AR 0800 999 81 00	GB 0800 707 6066	LV 67508056	RU 8-800-700-79-79
AT 0800 365 23 48	ROI: 00800 6378 5385	MA 080 100 52 54	SA 8008 971 971
AU 1800 466 975	GR 800 11 68068	ME 020 269 902	SE 020-29 93 00
BA 0800 202 42	GT 1-800-299-0019	Middle East: +971 4 8100000	SG 1 800 836 7009
BE 0800 93217	HK 2179 8888	MX 5267 3304, 01800 365 2348	SK 0800 135 135
BG 0 800 1 6666	HN 800-2220-6666	MK 0800 00 200	SL 080 45 05
BR 0800 7762233	HR 0800 600 604	MT 80074114	SR 0800 000 100
CA 1 888 809 9267	HU 06 40 214 200	MY 1800 88 3633	SV 800-6179
CH 0800 86 00 85	ID 001803657121	NI 1-800-4000	TH 1-800-295588, 0-2657-8601
CL 800 4000 22, 800 800 711	IE 00800 6378 5385	NL 0800-3652348	TR 0800 211 02 18, 4 44 31 60
CO 01800-05-15566	IT 800365234	NO 800 80 730	TW 0800-000-338
CN 400 630 4868	JO +962-6590 2998	NZ 0800 365 234	UA 0 800 50 30 10
CR 0800-507-4000	JP (machines) 81-35651-6848 (capsules) 81-35651-6847	PA 800-0000	US 1-800-745-3391
CZ 800 135 135	KR 080-234-0070	PE 80010210	UY 0800-2122
DE 0800 365 23 48	KG 0842 640 10	PH 898-0061	VI 1800 6699
DK 35460100	KW +97148100081	PL 0800 174 902	ZA +27 11 514 6116 (toll free) 086 009 6116
EE 6 177 441	KZ 8-800-080-2880	PT 800 200 153	
ES 900 10 21 21	LB +961 4 548595	PY 0800-112121	



CZ Záruka se nevztahuje na závady, které byly zapříčiněny špatným používáním, údržbou nebo neodvápňováním kávovaru, tedy v rozporu s návodem na použití.

SK Záruka sa nevztahuje na chyby, ktoré boli zapríčinené nesprávnym používaním, údržbou alebo neodvápňovaním kávovaru, teda v rozpore s návodom na použitie.

HU A garancia nem terjed ki azokra az esetekre, amikor a készülék a karbantartás, vagy a vizköteleltetés hiánya miatt nem működik, vagy nem működik megfelelően.

BS Garancija ne pokriva slučajev neispravnog funkcioniranja ili nefunkcioniranja uslijed neodržavanja i neuklanjanja kamenca.

BG Гаранцията не покрива уреди, които са повредени или не работят правилно, поради неправилното им използване (съгласно инструкциите) и/или поради ненавременното им почистване.

RO Garanția nu acoperă produsele care nu funcționează sau nu funcționează corect din cauza că nu au fost dețarțate.

SL Garancija ni v veljavni, če aparat ne deluje, zaradi neustreznega vzdrževanja oz. se je v njem prekomerno nabral vodni kamen.

SR Garancija ne pokriva aparate koji ne rade ili ne funkcionišu propisno zbog neodržavanja ili neuklanjanja kamenca.

HR Jamstvom nisu pokriveni slučajevi nepravilnog rada koji su nastali uslijed neodržavanja ili neuklanjanja kamenca.

MK Со гаранцијата не се опфатени апарати кои воопшто не работат и/или не функционираат поради неправилен начин на одржување и/или натамошен бигор.

AL Garancija nuk mbulon aparatet e demtuara ose jofunkionale si pasojë e mosrespektimit të manualit apo mospastimit të smerit.

PL Gwarancja nie obejmuje urządzeń, które nie były konserwowane i / lub w których nie był regularnie usuwany kamień przez co nie działają prawidłowo.

ET Garantii ei kata seadmeid, mis ei tööta või mis ei tööta korrektselt, kuna neid ei ole hooldatud ja/või katlakivi ei ole eemaldatud.

LT Prietaisams, kurie neveikia arba veikia netinkamai, nes buvo neprižiūrimi ir (arba) iš jų nebuvo pašalinamos kalkės, garantija netaikoma.

LV Šī garantija neattiecas uz ierīcēm, kas nedarbojas, jo nav pareizi lietotas un/vai nav atkalķotas.



KRUPS

www.dolce-gusto.com