



GENIO <sup>S</sup>  
PLUS

GET ME  
STARTED



KRUPS



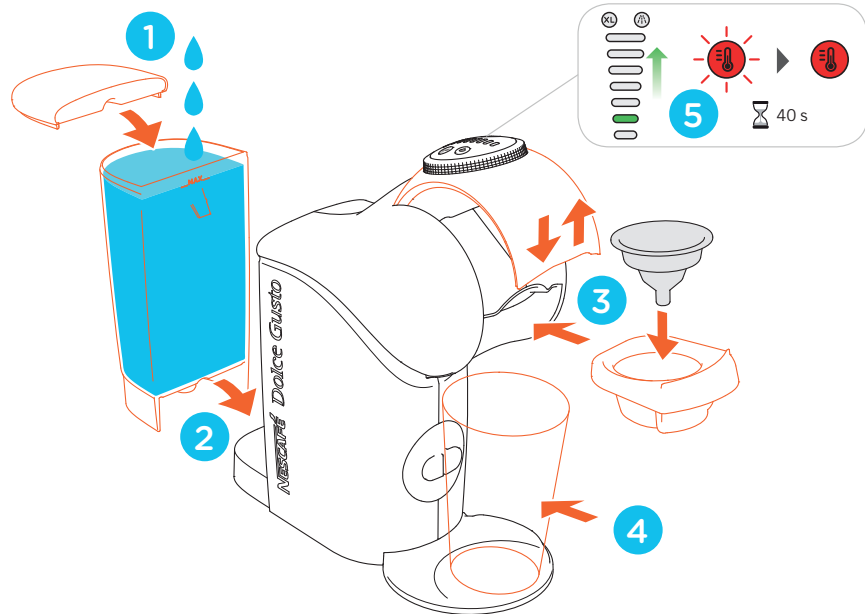
WWW.DOLCE-GUSTO.COM

- EN Read Safety Precaution booklet before first use.
- DE Vor der erstmaligen Verwendung Broschüre mit Sicherheitshinweisen lesen.
- FR Lisez le manuel des consignes de sécurité avant la première utilisation.
- IT Leggere l'opuscolo con le precauzioni di sicurezza prima del primo utilizzo.
- ES Leer el folleto de precauciones de seguridad antes del primer uso.
- PT Ler o folheto de Recomendações de Segurança antes da primeira utilização
- NL Lees de handleiding door voor het eerste gebruik.
- GR Διαβάστε το φυλλάδιο Οδηγίες Ασφαλείας πριν από την πρώτη χρήση.
- KZ Бірінші рет пайдаланудың алдында нұсқаулықты оқыңыз.
- RU Перед первым использованием прочитайте руководство по технике безопасности.
- CZ Před prvním použitím si přečtěte brožuru s bezpečnostními pokyny.
- SK Pred prvým použitím si prečítajte príručku s bezpečnostnými pokynmi.
- HU Az első bekapcsolás előtt olvassa el a biztonsági óvintézkedéseket ismertető tájékoztatót.
- BS Prije prve upotrebe pročitajte brošuru s sigurnosnim uputama.

- BG Прочети инструкциите за безопасност преди употреба.
- RO Înainte de prima utilizare, citiți manualul cu măsuri de siguranță.
- SL Pred prvo uporabo preberite brošuro z varnostnimi napotki.
- SR Pre prve upotrebe pročitajte bezbednosno uputstvo.
- HR Prije prve uporabe pročitajte knjižicu sa sigurnosnim uputama.
- MK Пред првата употреба прочитајте ја брошурата која содржи безбедносни предупредувања.
- AL Lexoni manualin me udhëzimet e sigurisë para përdorimit
- PL Przed pierwszym użyciem należy zapoznać się z broszurą zawierającą wskazówki bezpieczeństwa.
- UA Перед першим використанням прочитайте інструкцію з техніки безпеки.
- ET Enne kasutamist lugege läbi ettevaatusabinõude brošüür.
- LT Pirms naudodami atidžiai perskaitykite pridedamą instrukciją.
- LV Pirms pirmās lietošanas reizes, izlasiet drošības noteikumu bukletu.
- TH เพื่อการใช้งานเครื่อง NESCAFÉ® Dolce Gusto® ได้อย่างถูกต้อง กรุณาอ่านคู่มือก่อนการเริ่มใช้งานครั้งแรก



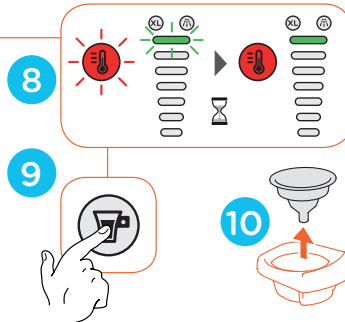
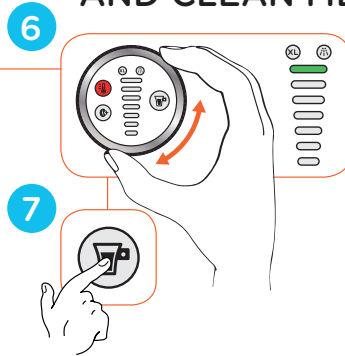
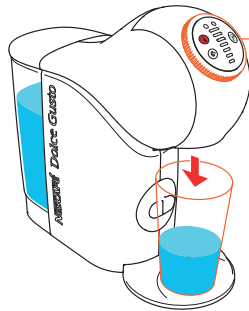
## FOLLOW MY STEPS



- DE Erste Schritte FR Respectez l'ordre des opérations IT Seguimi passo dopo passo... ES Siga mis indicaciones PT Passo a passo NL Volg mijn stappen GR Ακολουθήστε τα βήματά μου KZ Көрсетілген қадамдарды орындаңыз RU Все по порядку CZ Opakujte po mně SK Postupujte podľa mojich pokynov HU Kövesse a lépéseimet BS Slijedite ove korake BG Следвай стъпките RO Urmează-mi pași SL Sledite mojim korakom SR Sledite moje korake HR Slijedite ove korake NK Следете ги овие чекори AL Ndiqni hapat e mi PL Postępuj według moich instrukcji UA Виконайте наступні кроки ET Järgi minu samme LT Atlik visus veiksmus LV Seko manām norādēm TH ทำตามสะดวกเครื่องก่อนใช้งาน



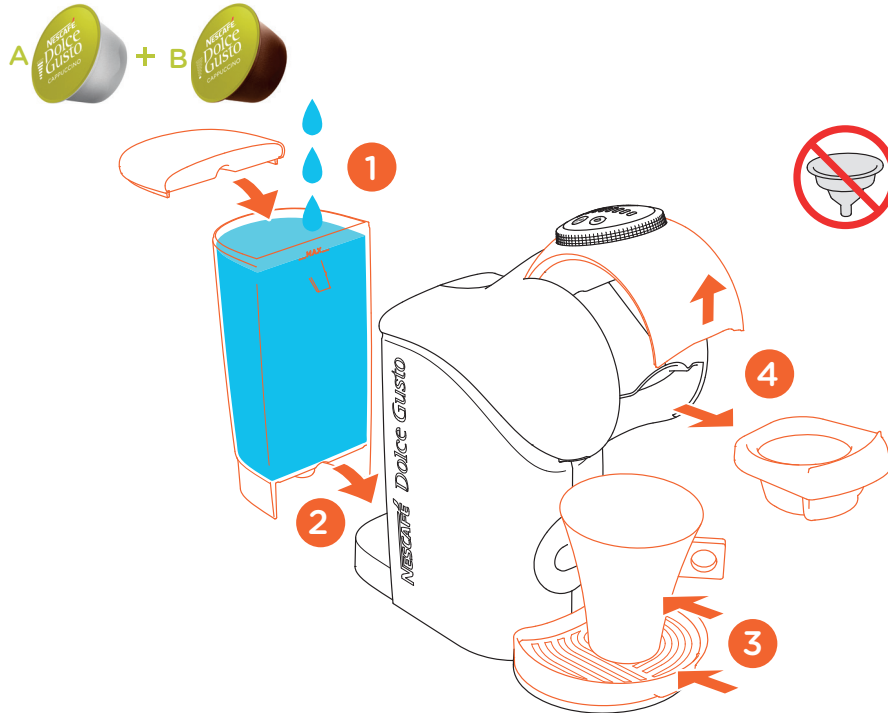
## AND CLEAN ME FIRST



- DE Maschine zuerst reinigen FR Nettoyez-moi d'abord (l'eau de rinçage ne doit pas être consommée)  
 IT ...ma prima puliscimi ES Y límpieme primero PT A minha primeira limpeza NL Reinig mij eerst GR Καθαρίσε με πρώτα  
 KZ Алдымен құрылғыны тазалаңыз RU Сначала очистка CZ Nejprve mě vyčistěte SK Najskôr ma vyčistite  
 HU Először tisztítsd meg BS I prvo me očistite BG Първо ме почисти RO Și curăță-mă, mai întâi SL Najprej me  
 očistite SR I prvo me očistite HR I prvo me očistite NM И на почеток – исчистете ме AL Dhe më pastroni në fillim  
 PL I najpierw mnie wyczyść UA Спочатку здійснить промивання кавомашини ET Kõigepealt puhasta mind  
 LT Ir pirmiausia mane išvalyk LV Un vispirms mani iztīri TH ทำความสะอาดเครื่องก่อนใช้งาน

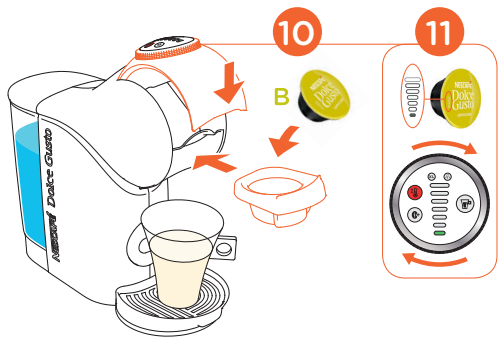
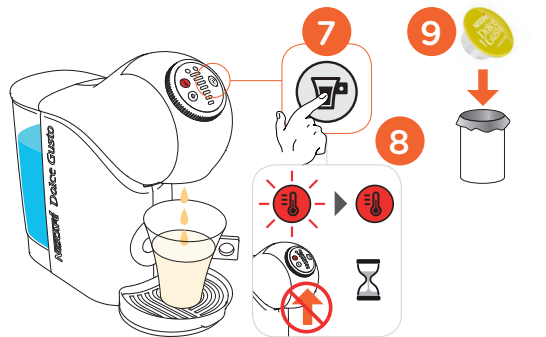
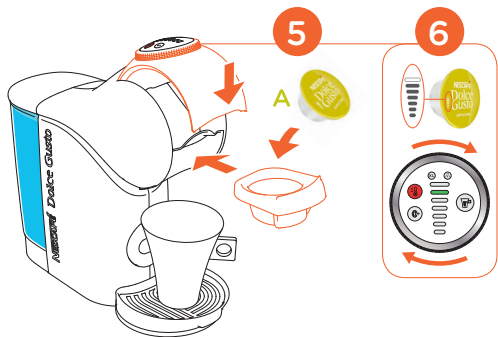


## LET ME SERVE YOU



3

DE Bedienung FR Laissez-moi vous servir IT Lascia che prepari per te ES Déjeme servirle  
PT Ao seu serviço NL Ik zorg voor de dranken GR Επέτρεψέ μου να σε σερβίρω KZ Жұмыс পেги  
RU Готов к работе CZ Nechte mě Vás obslužit SK Dovoľte mi Vás obslúžiť HU Engedje meg, hogy kiszolgáljam  
BS Dozvolite mi da Vas poslužim BG Позволи ми да ти служа RO Lasă-mă să te servesc



SL Naj vam služim SR Dozvolite da vas poslužim HR Ja ću Vas poslužiti NMK Дозволете ми да Ве послужам  
 AL Më lejoni t'ju shërbej PL Teraz przygotujemy napój UA Прилад готовий до використання ET Luba mul Sind teenindada  
 LT Leisk tau tarnauti LV Ļauj man pasniegt tev dzērienu TH บริการใช้งาน





## LET ME SHOW YOU



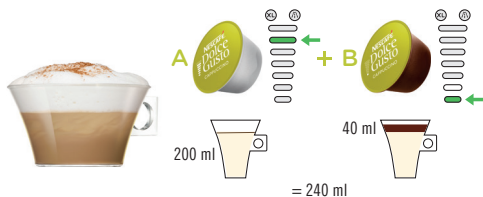
### ESPRESSO



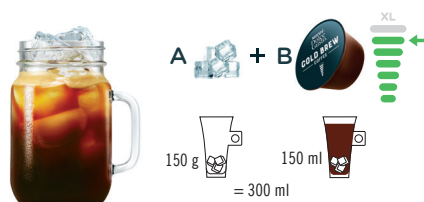
### GRANDE / AMERICANO MORNING CUP



### CAPPUCCINO



### COLD BREW



- DE Auf einen Blick FR Laissez-moi vous montrer IT Bastano pochi gesti ES Déjeme mostrarle PT As minhas sugestões  
 NL Ik laat het je zien GR Αφήσέ με να σου δείξω KZ Көрнекті көскін RU Ще ти покажа CZ Předvedu Vám to SK Predvediem  
 Vám to HU Megmutatom BS Dozvolite mi da Vam pokažem BG Нека ти покажа RO Lasă-mă să-ți arăt SL Naj vam pokažem  
 SR Dozvolite da vam pokažem HR Dopustite mi da Vam pokažem MK Дозволете ми да Ви покажам AL Më lejoni t'ju tregoj  
 PL Pozwól, że Ci pokażę UA Приготування напоїв ET Luba mul sulle näidata LT Leisk tau parodyti LV Ļauj, es tev parādišu  
 TH วิธีการชงกาแฟด้วยแคปซูล

## DISCOVER THE WHOLE FAMILY



RISTRETTO



ESPRESSO



LUNGO



GRANDE &  
AMERICANO



FLAT WHITE



CAFÉ AU LAIT



CAPPUCCINO



LATTE  
MACCHIATO



CHOCOCINO®



MARRAKESH  
STYLE TEA



COLD BREW

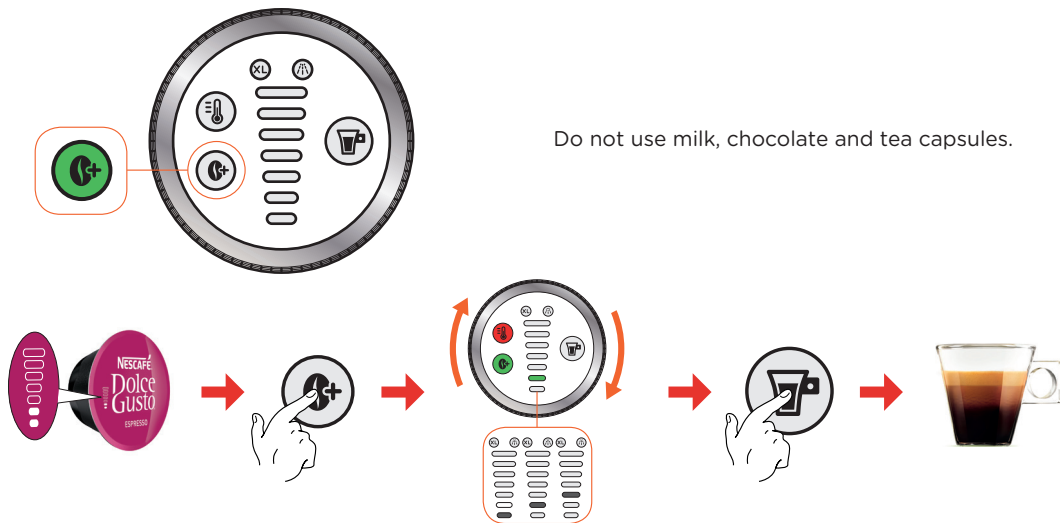


WWW.DOLCE-GUSTO.COM

DE Produktfamilie FR Découvrez toute la gamme IT Scopri l'intera gamma ES Descubra la familia al completo PT Descubra toda a gama  
 NL Ontdek het hele assortiment GR Ανακάλυψε ολόκληρη την οικογένεια KZ Барлық өнімдермен танысыңыз RU Откройте всю палитру вкуса  
 CZ Ochutnej nás všechny SK Ochutnaj nás všetky HU Kóst meg mindegyikünk BS Otkrijte cijelu porodicu okusa  
 BG Разгледай цялото семейство RO Descoperă întreaga familie SL Odkrijte ce smo družino SR Upoznajte kompletan asortiman HR Upoznajte cijeli asortiman  
 NMK Откријте го целото семејство AL Zbuloni të gjithë familjen PL Poznaj wszystkie napoje UA Pozнайомтеся з усім різноманіттям напоїв  
 ET Tutvu kogu perekonnaga LT Nauda visai šeimai LV Atklāj visu ģimeni TH เชิญพบกับเมนูเครื่องดื่มทั้งหมด



## ESPRESSO BOOST

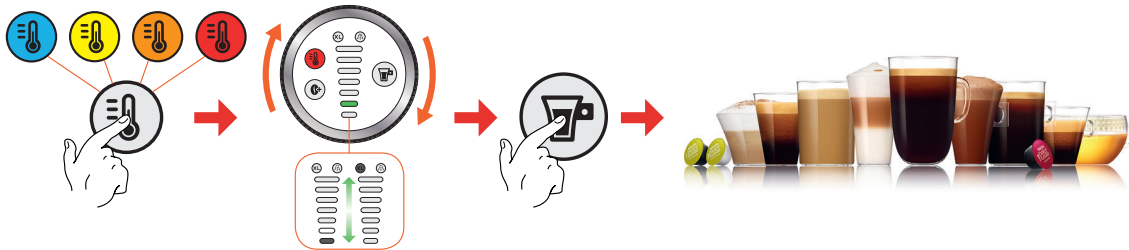
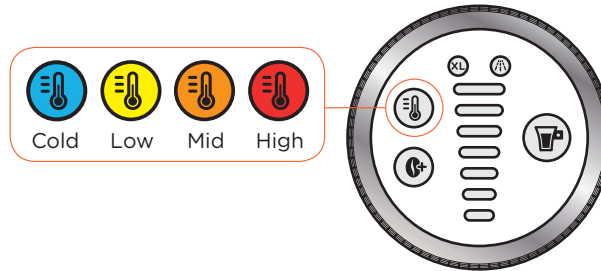


DE Keine Milch-, Schokolade- oder Teekapseln verwenden. FR N'utilisez pas des capsules de lait, de chocolat ou de thé.

- IT Non utilizzare capsule per latte, cioccolato e tè ES No utilice cápsulas de leche, chocolate o té PT Não utilize com cápsulas de leite, de chocolate ou de chá. NL Gebruik geen melk-, chocolade- en thee capsules. GR Μη χρησιμοποιείτε κάψουλες γάλακτος, σοκολάτας ή τσαγιού.
- KZ Сүт, шоколад және шай капсулаларын қолданбаңыз. RU Не следует использовать молоко, шоколад и чайные капсулы. CZ Nepoužívejte mléčné, čokoládové a čajové kapsle. SK Nepoužívajte mliečne, čokoládové ani čajové kapsule. HU Ne használjon tej-, csokoládé- vagy teakapszulákat. BS Nemojte koristiti kapsule s mlijekom, čokoladom i čajem. BG Не използвай капсули с мляко, шоколад и чай.
- RO Nu utilizați capsule de lapte, ciocolată sau ceai. SL Ne uporabljajte kapsul z mlekom, čokolado in čajem. SR Nemojte da koristite sa mlekom, čokoladom i kapsulama čaja. HR Ne koristite mlijeko, čokoladu i kapsule čaja. NMK Немојте да користите капсули со млеко, чоколадо и чај. AL Mos përdorni qumësht, çokolatë dhe kapsula çaji. PL Nie używaj kapsulek z mlekiem, czekoladą i herbatą. UA Άργε kasutage piima-, šokolaadi- ja teekapsleid. ET Άργε kasutage piima-, šokolaadi- ja teekapsleid. LT Nenaudokite pieno, šokolado ir arbatos kapsulių.
- LV Nelietojiet piena, šokolādes un tējas kapsulas. TH ห้ามใช้แคปซูลนม แคปซูลช็อคโกแลต และแคปซูลชา



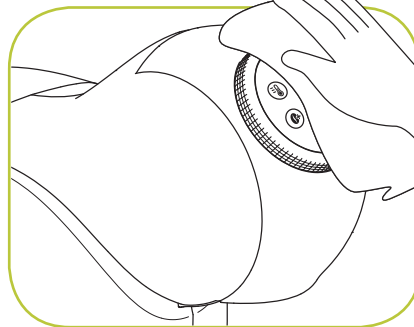
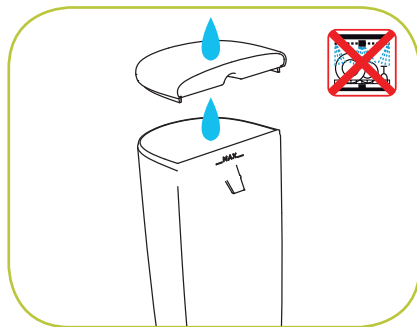
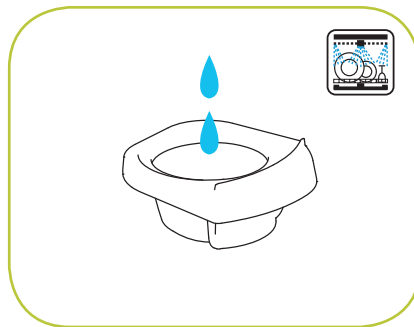
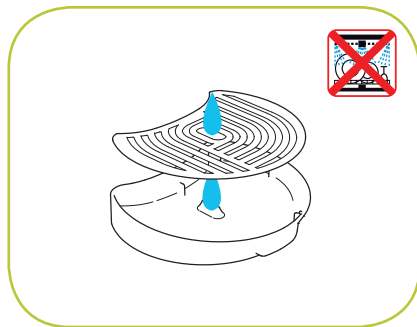
# TEMPERATURE SELECTION



- DE** Temperatúraauswahl: kalt, lauwarm, mittlere Temperatur, heiß **FR** Options de température : froide, basse, moyenne, haute  
**IT** Selezione della temperatura: fredda, bassa, media e alta **ES** Selección de temperatura: fría, baja, media, alta **PT** Seleção da temperatura: frio, baixa, média, alta **NL** Temperatuurselectie: koud, laag, medium, hoog **GR** Επιλογή θερμοκρασίας: κρύο, δροσερό, χλιαρό, ζεστό  
**KZ** Температураны таңдау: суық, төмен, орташа, жоғары **RU** Выбор температуры: холодный режим, низкая температура, средняя температура, высокая температура **CZ** Volba teploty: studená, vlažná, teplá, horká **SK** Výber teploty: studená, vlažná, teplá, horúca **HU** Hőmérséklet kiválasztás: hideg, langyos, meleg, forró **BS** Odabir temperature: hladno, niska, srednja, visoka **BG** Избор на температура: студена, ниска, средна, висока **RO** Selectarea temperaturii: rece, scăzută, medie, ridicată **SL** Izbira temperature: hladna, nizka, srednja, visoka **SR** Odabir temperature: hladno, nisko, srednje, visoko **HR** Odabir temperature: hladno, nisko, srednje, visoko **NMK** Избор на температура: ладна, ниска, средна, висока  
**AL** Zgjedhja e temperaturës: e ftohtë, e ulët, e mesme, e lartë **PL** Wybór temperatury: zimna, niska, średnia, wysoka **UA** Вибір температури: холодний, теплий, помірний, гарячий **ET** Temperatuuri valik: külm, madal, keskmine, kõrge **LT** Temperatūros pasirinkimas: šalta, žema, vidutinė, aukšta **LV** Temperatūras atlase: auksts, remdens, mērens, karsts **TH** การเลือกอุณหภูมิ: เย็น, ต่ำ, ปานกลาง, สูง

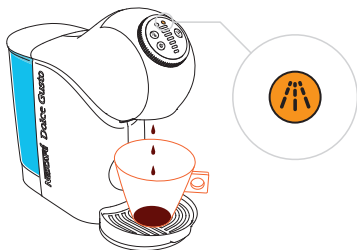


## TAKE CARE OF ME



DE Maschine pflegen FR Prenez soin de moi IT Abbi cura di me ES Cuideme PT Alguns cuidados simples  
NL Onderhoud mij GR Φρόντισέ με KZ Құрылғыны қүту RU Обслуживание CZ Pečujte o mě SK Staraj sa o mňa  
HU Viselje gondomat BS Vodite brigu o meni BG Погрижете се за мен RO Ai grijă de mine SL Skrbite zame  
SR Vodite brigu o meni HR Brinite o meni MK Грижете се за мене AL Kujdesuni për mua PL Zadbaj o mnie  
UA Очищення кавоварки ET Hoolitse minu eest LT Pasirūpink manimi LV Rūpējies par mani TH การดูแลเครื่องกาแฟ

## AUTOMATIC DESCALING ALERT\*



## NO LIQUID COMES OUT\*\*



## DESCALING\*\*\*



WWW.DOLCE-GUSTO.COM

\* DE Automatischer Entkalkungsalarm FR Alerte de détartrage automatique IT Avviso di decalcificazione automatica ES Alerta de descalcificación automática PT Alerta automático de descalcificação NL Automatische ontkalkingswaarschuwing GR Προειδοποίηση αυτοματης αφαιρησης ολατων KZ Автоматты как кетіру сигналы RU Автоматическое предупреждение об удалении накипи CZ Automatická Výstraha Odvápňování SK Automatické Upozornenie Na Odstraňovanie Vodného Kameňa HU Automatikus Figyelmeztetés Vízkömentesítésre BS Automatsko Upozorenje Da Je Vrijeme Za Skidanje Kamenca BG Предупреждение За Автоматично Отстраняване На Воровик RO Alarmă De Detartrare Automată SL Samodejno Opozorilo Za Odstranjevanje Vodnega Kamna SR Upozorenje Na Automatsko Uklanjanje Kamenca HR Automatsko Upozorenje Za Uklanjanje Kamenca NMK Автоматски Аларм За Чистење Кор AL Alarmi I Dekalcifikimit Automatik PL Komunikat O Automatycznym Usuwaniu Kamienia UA Попередження про автоматичне видалення накипи ET Automaatne katlakivi eemaldamise märguanne LT Automatinis nukalkinimo įspėjimas LV Automātisks brīdinājums par atkalķošanu TH สัญญาณเตือน การล้างคราบตะกรันอัตโนมัติ

\*\* DE Es fließt keine Flüssigkeit heraus FR Pas de sortie de liquide IT Nessuna fuoriuscita di liquido ES No sale líquido PT Não há saída de líquido NL Er komt geen drank uit GR Δεν εκρέει υγρό KZ Егер сұйықтық ақпаса RU Жидкость не выходит CZ Nevychádza žádná kapalina SK Nevychádza žiadna kvapalina HU Nem folyik ki folyadék BS Tekućina ne izlazi BG Не потича течност RO Nu curge lichidul SL Tekoči Odstranjevalec Vodnega Kamna SR Tečnost ne izlazi HR Tekućina ne izlazi NMK Не истекува течност AL Nuk del lëng PL Płyn nie wypływa UA Напій не витікає ET Masinast ei tule vedelikku LT Neišsiskiria skystis LV Šķidrums netek TH ในกรณีที่กาแฟไม่ออกจากเครื่อง

\*\*\* DE Entkalkung FR Détartrage IT Decalcificazione ES Descalcificación PT Descalcificação NL Ontkalken GR Αφαλάτωση KZ Қақтан тазарту RU Удаление накипи CZ Odvápňování SK Odstránenie vodného kameňa HU Vízkömentesítés BS Uklanjanje kamenca BG Отстраняване на котлен камък RO Decalcifiere SL Odstranjevanje vodnega kamna SR Uklanjanje kamenca HR Uklanjanje kamenca NMK Чистење бигор AL Dekalcifikues PL Ustawianie twardości wody UA Видалення накипи ET Katlakivieemaldus LT Nukalkinimas LV Atkalķošana TH การล้างคราบตะกรัน



# HOTLINES



- AR 0800 999 81 00
- BR 0800 7762233
- CA 1 888 809 9267
- CL 0800 86 00 85
- CO 800 213 006
- DO 01800-05-15566
- CR 0-800-542-5444
- DO (809) 508-5100
- EC 1800 637-853 (1800 NESTLE)
- GT 1-800-299-0019
- HN 800-2220-6666
- MX 800 365 2348
- NI 1-800-4000
- PA 800-0000
- PE 080010210
- PR 0800-112121
- TT (868) 663-6832
- US 1-800-745-3391
- UY 0800-2122

- AT 0800 365 23 48
- BE 0800 93217
- BG 0 700 10 330
- CZ 800 135 135
- DE 0800 365 23 48
- DK 80 300 100
- EE 6 177 441

- ES 900 10 21 21
- FI 0800 0 6161
- FR 0 800 97 07 80
- GB 0800 707 6066
- GR 210 6371000
- HR 0800 600 604
- HU 06 40 214 200

- IE 00800 6378 5385
- IT 800365234
- KZ 8-800-080-2880
- LT 8 700 55 200
- LU 8002 3183
- LV 67508056
- MA 080 100 52 54

- MK 0800 00 200
- MT 80074114
- NL 0800-3652348
- NO 800 80 730
- PL 0800 174 902
- PT 800 200 153
- RO 0 800 8 637 853

- SK 0800 135 135
- SV 0800 000 100
- SY 020-299200
- TR 0800 211 02 18
- 4 44 31 60
- UA 0 800 50 30 10

- AL 0842 640 10
- ZA 086 009 6116
- +27 11 514 6116
- AU 1800 466 975
- RU 800 836 7009
- SI 080 45 05
- TH 1-800-295588
- 0-2657-8601
- TW 0800-000-338
- VN 1800 6699

- AE 800348786
- BA 0800 202 42
- BN 406304868
- HK (852) 21798999
- ID 0800 182 1028
- IL 1-700-50-20-54
- JO +96265902997
- JP 0120-879-816
- KR 080-234-0070
- KW +965 22286847
- LB +9614548593
- ME 020 269 902

Middle East: +97143634100

- MY 1800 88 3633
- PH 898-0061
- PK 0800-62282
- QA +97444587615
- RU 8-800-700-79-79
- SA 8008971971
- SG 1 800 836 7009
- SI 080 45 05
- TH 1-800-295588
- 0-2657-8601
- TW 0800-000-338
- VN 1800 6699



- EN The guarantee does not cover appliances that do not work or do not work properly because they have not been maintained and/or descaled.
- DE Von der Garantie ausgeschlossen sind Schäden, die auf unsachgemäße Wartung und/oder Entkalkung zurückzuführen sind.
- FR La garantie ne prend pas en compte les machines qui ne fonctionnent plus ou mal, à cause d'une erreur de manipulation et/ou si le détartrage n'a pas été effectué.
- IT La garanzia non copre i dispositivi non funzionanti o che non funzionano correttamente per i quali non sono state effettuate le dovute operazioni di manutenzione e/o decalcificazione.
- ES La garantía no cubre los aparatos que no funcionan o no funcionan correctamente porque no han sido debidamente mantenidos y/o descalcificados.
- PT A garantia não cobre os aparelhos que não funcionam ou não funcionam corretamente devido à falta de manutenção e/ou descalcificação.
- GR Η εγγύηση δεν καλύπτει τις συσκευές που δεν λειτουργούν καθόλου ή που δεν λειτουργούν σωστά λόγω μη σωστής συντήρησης και/ή μη τηρήσης της διαδικασίας αποαλάτισης.
- NL De garantie is niet geldig voor apparaten die niet correct functioneren omdat ze niet zijn onderhouden en / of ontkalkt.
- KZ Құралды дұрыс пайдаланбаудың және/немесе қақпан уақытты тазаламаудың себебінен зақымданған немесе жұмыс істемей қалған бұйымға кепілдік әрекеті жүрмейді.
- RU Гарантия не распространяется на кофемашины, которые не работают или работают неправильно из-за того, что они были не очищены от накипи.
- CZ Záruka se nevztahuje na závady, které byly zapříčiněny špatným používáním, údržbou nebo neodvápňováním kávy, tedy v rozporu s návodem na použití.
- SK Záruka sa nevzťahuje na chyby, ktoré boli zapríčinené nesprávnym používaním, údržbou alebo neodvápňovaním kávy, teda v rozpore s návodom na použitie.
- HU A garancia nem terjed ki azokra az esetekre, amikor a készülék a karbantartás, vagy a vízköztisztítés hiánya miatt nem működik, vagy nem működik megfelelően.
- BS Garancija ne pokriva slučajeve neispravnog funkcioniranja ili nefunkcioniranja uslijed neodržavanja i neuklanjanja kamena.

- BG Гаранцията не покрива уреди, които са повредени или не работят правилно, поради неправилното им използване (съгласно инструкциите) и/или поради ненавременното им почистване.
- RO Garanția nu acoperă produsele care nu funcționează sau nu funcționează corect din cauza că nu au fost detartrați.
- SL Garanija ni v veljavni, če aparat ne deluje, zaradi neustrezne vzdrževanja oz. se je v njem prekomerno nabral vodni kamen.
- SR Garancija ne pokriva aparate koji ne rade ili ne funkcionišu propisno zbog neodržavanja ili neuklanjanja kamena.
- HR Jamstvom nisu pokriveni slučajevi nepravilnog rada koji su nastali uslijed neodržavanja ili neuklanjanja kamena.
- NMX Co garancijata ne se oplateni aparati koji voopшто не работат и/или не функционираат поради неправилен начин на одржување и/или натаполен бигор.
- AL Garancia nuk mbulon aparatet e demtuara ose jofunkionale si pasojte e mosrespektimit të manualit apo mospastimit të smërit.
- PL Gwarancja nie obejmuje urządzenia, które nie były konserwowane i / lub w których nie był regulaminie usuwany kamień przez co nie działają prawidłowo.
- UA Гарантія не поширюється на прилади, які не використовувалися належним чином або не працюють, тому що з них не було видалено накипи.
- ET Garanti ei kata seadmeid, mis ei töötä või mis ei töötä korrektselt, kuna neid ei ole hooldatud ja/või katekivi ei ole eemaldatud.
- LT Prietaisams, kurie neveikia arba veikia netinkamai, nes buvo neprižiurimi ir (arba) iš jų nebuvo pašalinamos kalkės, garantija netaikoma.
- LV Si garantija neattiecas uz ierīcēm, kas nedarbojas, jo nav pareizi lietotas un/vai nav atkalķotas.
- TH การรับประกันสินค้า ไม่ครอบคลุมถึงความเสียหายของเครื่อง ที่เกิดจากการใช้งานผิดวิธี และ/หรือการไม่ ล้างคราบตะกอน